

CONDITIONS D'ACCÈS & MODALITÉS D'INSCRIPTION

Candidature à déposer sur le site d'admission www.parcoursup.fr entre janvier et mars.

Admission

- Après un BAC Pro « Aménagements paysagers »
- Après un BAC Pro « Productions horticoles »
- Après un BAC Techno « STAV »
- Après un BAC général



CONTENU DE LA FORMATION

Formation dispensée sur 2 ans avec cours théoriques et pratiques.

Année 1 | 30 semaines – 30h /semaine en moyenne – 860h annuel

Année 2 | 30 semaines – 30h /semaine en moyenne – 860h annuel

ENSEIGNEMENT GÉNÉRAL

	290h /année	sur 2 ans
M21 - Organisation économique, sociale et juridique		87 H
M22 - Techniques d'expression, de communication, d'animation et de documentation		174 H
M23 - Langue vivante 1 (anglais)		116 H
M31 - Education physique et sportive		87 H
M41 - Traitement de données		72H30
M42 - Technologies de l'Informatique et du Multimédia		43H30

ENSEIGNEMENT PROFESSIONNEL

568h /année

sur 2 ans

M51 - Contextes et déterminants des aménagements paysagers	130H30
M52 - Connaissance des végétaux et gestion des espaces paysagers	261 H
M53 - Technique d'implantation et de construction pour l'aménagement paysager	188H30
M54 - Gestion technico-économique de chantiers	101H30
M55 - Participation à l'élaboration d'un projet d'aménagement paysager	130H30
M71 - Module d'initiative locale*	87 H
M61 - Mise en situations professionnelles - stages	Année 1 7 semaines
	Année 2 6 semaines
M11 - Accompagnement du projet personnel et professionnel	87 H
Activités pluridisciplinaires du domaine professionnel	150 H

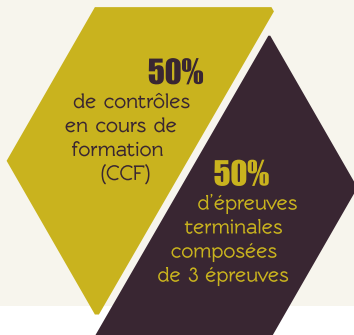
* *Module d'initiative locale :*

« Initiation à la DAO (Dessin Assisté par Ordinateur) » ; « Problèmes phytosanitaires en aménagement paysager » ; « Art et paysage » .

STAGE & SEMAINES BANALISÉES

Année 1		Année 2	
Stage en entreprise du paysage ou en collectivité	4 semaines (en avril/mai)	Stage en entreprise du paysage, en collectivité ou en bureau d'études	6 semaines (en octobre/novembre)
Stage en entreprise du paysage ou en collectivité	3 semaines (en juin/juillet)	Possibilité de stage à l'étranger (bourse erasmus, conseil régional)	6 semaines
Étude du paysage et du milieu professionnel	1 semaine	Voyage d'étude en France ou à l'étranger	1 semaine
Chantier école	1 semaine	Chantier école	1 semaine

MODALITÉ D'OBTENTION DU DIPLOME



3 ÉPREUVES TERMINALES :

- Expression française et culture socio-économique
- Epreuve « étude de cas »
- Evaluation du stage principal (soutenance de dossier)